

FICHE TECHNIQUE ATHENA, ENTREE COULISSANTE



Dimensions min/max

passage net

mm 480x1480/1390x2840

Poids max

kg 700

Protections balistiques disponibles



FB4



FB5



FB6

Structure métallique

Cadre

- Structure autoportante avec coffrage de sécurité
- > réalisée avec des éléments semi-finis en acier 30/10 découpés au laser et recouverts d'une plaque de métal

- Façade télescopique avec mouvement de bascule et ressorts de contre-pousée pour empêcher toute tentative d'effraction frontale tout en garantissant des revêtements parfaitement coplanaires

- > Revêtement en poudre époxy noir 9005 standard ERCOLE, finitions liquides sur demande

Battant

- > Battant réalisé avec des profils rectifiés 20/10 soudés à fil continu
- > Renforts avec des tubes horizontaux 20/10 + plaques en acier 30/10 soudées à fil continu
- > Plaques de protection en acier 20/10 (sur demande, option balistique 30/10 - 40/10 - 65/10)

Serrure

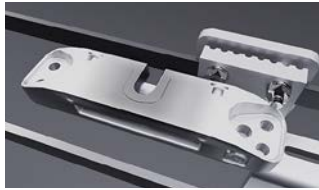


- > A engrenage avec piège de sécurité
- Optionnel: motorisation complète de la chaîne portecable et des contacts de fermeture



- > Protecteur de cylindre defender encastré en acier INOX

Manipulation



> Poutre équipée de guides linéaires de grande capacité et de rails autolubrifiants

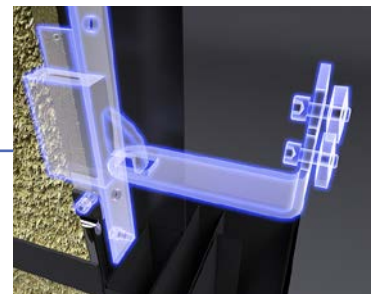


> Sabot en téflon à double réglage pour assurer l'alignement au moyen d'un rail caché sous la porte

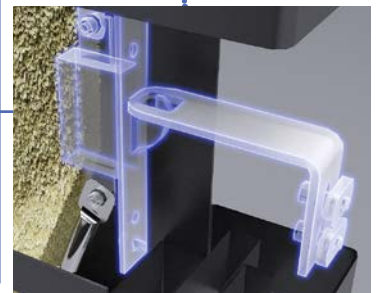


> Pas de rails visible au sol

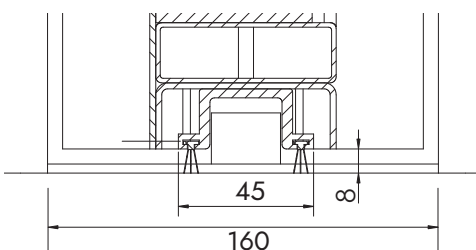
Points de verrouillage



4 crochets trempés antirétraction avec attelage télescopique sur gâches en acier INOX 40/10



Solution au sol (uniquement pour l'intérieur)



Soluciones hi-tech disponibles



Bioblock
Détecteur biométrique à lecture d'empreinte digitale



Keypad
Clavier numérique



Face
Reconnaissance faciale



Eye
Scanner d'iris

Dessins techniques

